

Alarm Hub

Quick Start Guide

V1.0.0



English

1 Checklist

2 Structure

No.	Name	No.	Name
1	Indicator	6	AP switch
2	Ethernet cable socket	7	Reset switch
3	Slot for micro SIM 1/2	8	Power switch
4	Tamper switch	9	Back cover
5	Power cable socket	—	—

3 Installation

3.1 Power on the hub.

3.2 Add the hub to the Dolynk Care and DMSS app.

Add the peripherals to the hub.

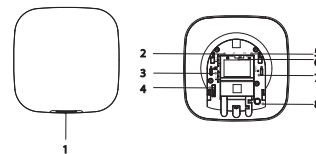
3.3 Install the hub.

Scan QR code at the package to receive its user's manual for more information on the device and its installation procedures.

1



2



3.1

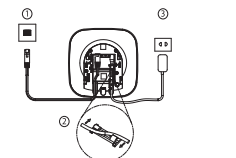
1



2

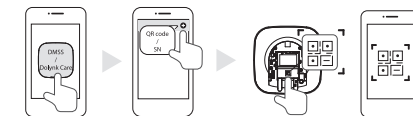


3

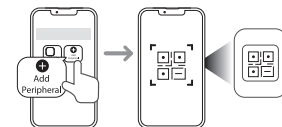


3.2

1

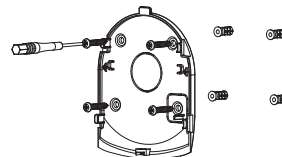


2

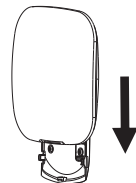


3.3

1



2



3



Français

1 Liste de contrôle

2 Structure

N°	Nom	N°	Nom
1	Voyant	6	Interrupteur AP
2	Prise de câble Ethernet	7	Commutateur de réinitialisation
3	Emplacement pour micro SIM 1/2	8	Bouton d'alimentation
4	Contact Antisabotage	9	Couverde
5	Prise du cordon d'alimentation	—	—

3 Installation

3.1 Alimentez la Centrale.

3.2 Ajoutez la Centrale dans l'application Dolynk Care et DMSS.

Ajouter les périphériques au hub.

3.3 Installez la Centrale.

Scannez le code QR figurant sur le paquet pour obtenir le mode d'emploi et de plus amples informations sur l'appareil et sur les procédures d'installation.

Español(EU)

1 Lista de comprobación

2 Estructura

Núm.	Nombre	Núm.	Nombre
1	Indicador	6	Interruptor AP
2	Toma del cable Ethernet	7	Botón de reinicio
3	Ranura para Micro SIM 1/2	8	Botón de encendido
4	Interruptor anti-sabotaje	9	Tapa
5	Toma del cable de alimentación	—	—

3 Instalación

3.1 Encienda la estación base.

3.2 Añada la estación base a la aplicación Dolynk Care y DMSS.

Añada los periféricos a la estación base.

3.3 Instale la estación base.

Escanee el código QR del paquete para consultar más información sobre el dispositivo y su procedimiento de instalación en el manual del usuario.

Español(LA)

1 Lista de verificación

2 Estructura

Núm.	Nombre	Núm.	Nombre
1	Indicador	6	Interruptor AP
2	Toma de cable Ethernet	7	Interruptor Restablecer
3	Ranura para micro SIM 1/2	8	Interruptor de alimentación
4	Interruptor antisabotaje	9	Cubierta
5	Toma de cable de alimentación	—	—

3 Instalación

3.1 Encienda el concentrador.

3.2 Agregue el concentrador a la aplicación Dolyнк Care y DMSS.

Agregue los periféricos al concentrador.

3.3 Instale el concentrador.

Escanee el código QR en el paquete para recibir el manual del usuario y obtener más información sobre el dispositivo y sus procedimientos de instalación.

Italiano

1 Lista di controllo

2 Struttura

N.	Nome	N.	Nome
1	Indicatore	6	Interruttore AP
2	Presa Ethernet	7	Interruttore di reset
3	Slot micro SIM 1 e 2	8	Interruttore di accensione
4	Interruttore anti-manomissione	9	Coperchio posteriore
5	Presa di alimentazione	—	—

3 Installazione

3.1 Accendere la centralina.

3.2 Aggiungere la centralina alle app Dolyнк Care e DMSS.

Aggiungi le periferiche alla centralina.

3.3 Installare la centralina.

Scansionare il codice QR sulla confezione per ricevere il manuale utente contenente altre informazioni sul dispositivo e le sue procedure di installazione.

Türkçe

1 Kontrol Listesi

2 Yapı

No.	İsim	No.	İsim
1	Gösterge	6	AP anahtarı
2	Ethernet kablosu soketi	7	Sıfırlama anahtarı
3	Mikro SIM 1/2 için yuva	8	Güç anahtarı
4	Kurcalama anahtarı	9	Arka kapak
5	Güç kablosu soketi	—	—

3 Kurulum

3.1 Hub'ı açın.

3.2 Hub'ı Dolyнк Care ve DMSS uygulamasına ekleyin.

Çevre birimleri hub'a ekleyin.

3.3 Hub'ı kurun.

Cihaz ve kurulum prosedürleri hakkında daha fazla bilgi için kullanım kılavuzunu almak üzere ambalajın üzerindeki QR kodunu tarayın.

PolSKI

1 Lista elementów

2 Struktura

Nr	Nazwa	Nr	Nazwa
1	Wskaźnik	6	Przełącznik AP
2	Gniazdo sieci Ethernet	7	Przycisk resetowania
3	Gniazdo do karty micro SIM 1/2	8	Przełącznik zasilania
4	Przełącznik sabotażowy	9	Pokrywa tylna
5	Gniazdo przewodu zasilającego	—	—

3 Instalacja

3.1 Włącz centralkę.

3.2 Dodaj centralkę do aplikacji Dolyнк Care i DMSS.

Dodaj urządzenia peryferyjne do koncentratora.

3.3 Instalacja centralki.

Zeskanuj kod QR na opakowaniu, aby otrzymać instrukcję obsługi, w której znajdziesz więcej informacji o urządzeniu i procedurach jego instalacji.

Hrvatski

1 Kontrolni popis

2 Struktura

Br.	Naziv	Br.	Naziv
1	Indikator	6	AP prekidač
2	Utičnica Ethernet kabela	7	Prekidač za vraćanje na tvorničke postavke
3	Utor za micro SIM 1/2	8	Prekidač napajanja
4	Prekidač za neovlašteno rukovanje	9	Stražnji poklopac
5	Utičnica kabela napajanja	—	—

3 Postavljanje

3.1 Uključite hub.

3.2 Dodajte hub u aplikacije Dolyнк Care i DMSS.

Dodajte periferne uređaje koncentratoru.

3.3 Postavite hub.

Skenirajte QR kod na paketu kako biste primili korisnički priručnik za više informacija o uređaju i postupcima postavljanja.

Čeština

1 Obsah balení

2 Struktura

Č.	Název	Č.	Název
1	Indikátor	6	Spínač AP
2	Zdíčka pro ethernetový kabel	7	Spínač resetování
3	Slot pro kartu micro SIM 1/2	8	Spínač napájení
4	Spínač ochrany proti neoprávněné manipulaci	9	Zadní kryt
5	Zdíčka pro napájecí kabel	—	—

3 Montáž

3.1 Zapněte hub.

3.2 Přidejte hub do aplikací Dolyнк Care a DMSS.

Periferní zařízení přidejte do hubu.

3.3 Namontujte hub.

Další informace o zařízení a postupu jeho montáže získáte v návodu k obsluze dostupném po naskenování kódu QR na balení.